

Sennheiser HD 800 S

Эволюция легендарной классики

Разработав открытые динамические наушники HD 800 S, инженеры Sennheiser добились невозможного: еще больше улучшили исключительно естественное воспроизведение звука, каким оно было в наушниках HD 800, ставших новым эталоном.

В ошеломляющем промышленном дизайне форма и функциональность гармонично дополняют друг друга. Многослойная конструкция оголовья из металла и пластика поглощает вибрации, распространяющиеся к чашкам, а изготовленные вручную амбушюры из микроволокна обеспечивают непревзойденный комфорт даже в течение длительного прослушивания.

Наушники HD 800 S изготовлены в Германии с высочайшей точностью и только из самых качественных материалов и компонентов. Корпуса преобразователей выполнены из нержавеющей стали, а для креплений оголовья и наушников использованы самые передовые материалы, разработанные в аэрокосмической отрасли, чрезвычайно легкие и прочные.

Наушники поддерживают современные способы подключения и поставляются с высококачественными посеребренными кабелями, не содержащими кислорода, а также с позолоченными разъемами джек: симметричным (4,4 мм) и несимметричным (6,35 мм). Таким образом, наушники HD 800 S идеально подходят для использования с усилителями наушников, например Sennheiser HDV 820, и воспроизводят звук даже лучше, чем предыдущая модель.

Технология поглощения

Качество воспроизводимого звука улучшено в наушниках HD 800 S за счет применения инновационной технологии поглощения, которая впервые появилась в наушниках-вкладышах Sennheiser IE 800. С помощью этого революционного достижения удалось сохранить слышимость звука очень высокой частоты и в то же время устранить так называемый «маскирующий эффект» — явление, при котором человеческое ухо напрягается, чтобы услышать все частоты звука, в спектр которого входят низкие частоты повышенной громкости.

Поглощая энергию резонирования, запатентованная технология поглощения от компании Sennheiser предотвращает возникновение нежелательных пиков, и пользователь может расслышать малейшие музыкальные нюансы во всех частотных составляющих.



Открытая охватывающая конструкция гарантирует кристальную чистоту объемного звука.



Согласованная симметричная конструкция обеспечивает надежную передачу сигнала на преобразователи.



Зпатентованная технология поглощения гарантирует, что даже высокочастотные звуки будут слышны постоянно.

Особенности модели HD 800 S

- Открытые динамические эталонные наушники
- Охватывающие амбушюры, проводное соединение
- Естественный звук: реалистичная звуковая картина с минимальными резонансами
- Кольцевые преобразователи диаметром 56 мм — уникальная инновационная конструкция динамических преобразователей
- Открытые амбушюры имеют превосходные акустические характеристики
- Технология поглощения позволяет воспроизводить малейшие нюансы
- Материалы высочайшего качества и всегда актуальный матовый черный дизайн отвечают высочайшим требованиям
- Специально разработанный симметричный кабель с согласованным полным сопротивлением и низкой зарядной емкостью
- Специальные высокоточные разъемы ODU
- Амбушюры ручной работы из высококачественной микрофибры
- Металлическое оголовье с мягкой подкладкой
- Разработано и изготовлено в ручную в Германии
- Гарантийный срок — 2 года



56-миллиметровые преобразователи звука — самые большие динамические наушники за всю историю.



Прецизионные разъемы ODU обеспечивают стабильную передачу сигнала и гибкие возможности подключения.



Материалы, разработанные в аэрокосмической отрасли, обеспечивают минимальный вес и максимальную прочность.



Важные указания по технике безопасности

- ▷ Перед использованием изделия внимательно и полностью прочтите данную инструкцию по эксплуатации.
- ▷ При передаче изделия третьим лицам всегда прилагайте к нему данные инструкции по безопасности.
- ▷ Не используйте изделие с явными дефектами.



Предотвращение несчастных случаев и защита здоровья

- ▷ Оберегайте органы слуха от прослушивания на высокой громкости. Длительное использование наушников с высоким уровнем громкости может привести к необратимому повреждению слуха. Наушники Sennheiser исключительно хорошо воспроизводят звук при низком и среднем уровне громкости.
- ▷ Продукт является источником сильных постоянных магнитных полей, которые могут вызывать помехи в работе кардиостимуляторов, имплантированных дефибрилляторов и других имплантатов. Всегда соблюдайте расстояние как минимум 10 см между компонентом продукта, содержащим магнит, и кардиостимулятором, имплантированным дефибриллятором или другим имплантатом.
- ▷ Во избежание несчастных случаев храните изделие, аксессуары и упаковку в местах, недоступных детям и животным.
- ▷ Не используйте изделие в ситуациях, требующих особого внимания (например, при вождении автомобиля или во время работы, требующей повышенного внимания).



Защита изделия от повреждений и неправильной эксплуатации

- ▷ Не допускайте попадания влаги на изделие и оберегайте его от воздействия экстремальных температур (фен, обогреватель, продолжительное воздействие солнечного света), чтобы избежать коррозии и деформации.
- ▷ Не надевайте наушники на стеклянные головы-манекены, подлокотники кресел или подобные предметы на длительный период, так как это может привести к расширению оголовья и снижению контактного давления наушников.
- ▷ Используйте только приспособления, аксессуары и запасные части, поставляемые или рекомендуемые компанией Sennheiser.
- ▷ Очищайте изделие только мягкой сухой тканью.
- ▷ Используйте изделие с осторожностью и храните его в сухом чистом месте, защищенном от пыли.

Примечания по использованию и утилизации носителей информации

Поставляемый в комплекте с наушниками USB-накопитель можно использовать для хранения любых данных, включая личные. В случае продажи/передачи или утилизации накопителя сохраненная и впоследствии удаленная стандартным способом информация может быть восстановлена с помощью специального программного обеспечения и использована в корыстных целях.

Чтобы исключить подобные ситуации, мы рекомендуем использовать специальное программное обеспечение для безопасного удаления данных. Обратите внимание: вы сами несете ответственность за безопасное удаление данных со своего флеш-накопителя.

Рекомендуется регулярно делать резервные копии данных, сохраненных на USB-накопителе. Компания Sennheiser не несет ответственности за повреждение или утерю данных.

Использование по назначению и ответственность

Эти динамические наушники открытого типа предназначены для использования с высококачественными аудиосистемами в домашних условиях.

Любое использование этого изделия в целях, не указанных в соответствующей документации, считается ненадлежащим.

Компания Sennheiser не несет ответственности за повреждение USB-устройств с неподходящими техническими характеристиками USB.

Компания Sennheiser не несет ответственности за повреждения, вызванные неправильным обращением или использованием этого изделия, а также приспособлений и аксессуаров к нему.

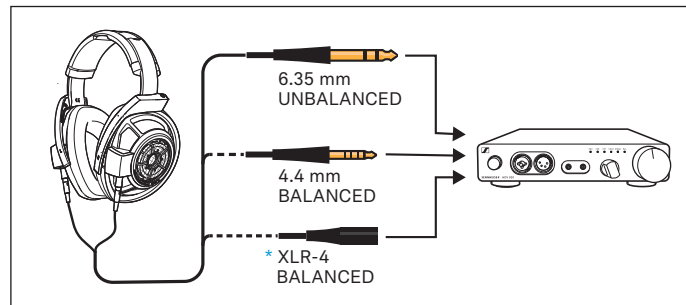
Перед вводом изделия в эксплуатацию изучите применимые законодательные акты своей страны и соблюдайте их.

Комплект поставки

- Открытые динамические наушники HD 800 S
- Соединительный кабель с разъемом стереоджек 6,35 мм (подключен на заводе), несимметричный
- Соединительный кабель с разъемом стереоджек 4,4 мм, симметричный
- USB-накопитель (версия SD-U16L) с инструкцией по эксплуатации (в формате PDF) и индивидуально измеренной амплитудно-частотной характеристикой диффузного поля
- Инструкция по эксплуатации
- Футляр для хранения
- Ткань из микрофибры

DE
EN
JA
FR
ES
PT
NL
IT
DA
SV
FI
EL
PL
TR
RU
ZH
TW
KO
ID
EE
LV
LT
CS
SK
HU
RO
BG
SL
HR

Модель HD 800 S



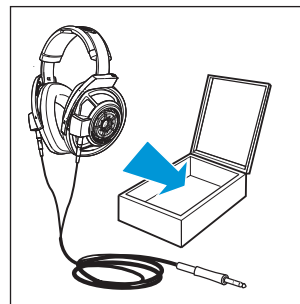
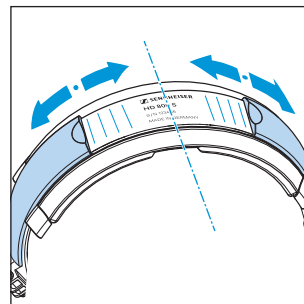
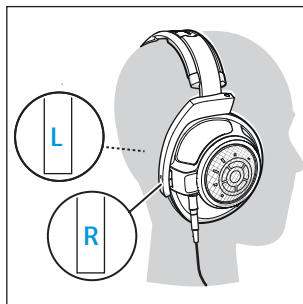
Подключение наушников

▷ Выберите подходящий соединительный кабель для источника звука, к которому вы хотите подключить наушники, и замените кабель, как описано ниже.

- Разъем стерео джек 6,35 мм, несимметричный (можно подключить к стерео гнезду 3,5 мм с помощью стандартного адаптера)
- Разъем стереоджек 4,4 мм, симметричный
- * Разъем XLR-4, симметричный (Sennheiser CH 800 S, дополнительный аксессуар)

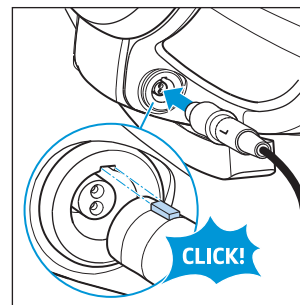
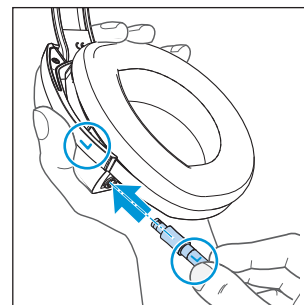
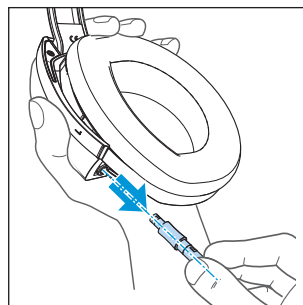
▷ Подключите наушники к источнику звука.

Для оптимального воспроизведения музыки мы рекомендуем использовать усилитель для наушников, например Sennheiser HDV 820, и симметричный соединительный кабель, например с разъемом стереоджек 4,4 мм.



Надевание и использование наушников

- ▷ Наденьте наушники и потяните чашки вниз, удобно расположив их на ушах. Убедитесь, что вы надеваете их правильно, с соблюдением отметок R (правый) и L (левый) на чашках наушников.
- ▷ Снимите наушники и отрегулируйте подвижную шкалу на оголовье, чтобы обеспечить симметричность расположения чашек.
- ▷ После использования положите наушники в футляр для хранения. Подвешивайте кабель в размотанном состоянии в течение нескольких дней после первого использования. В последствии можно хранить кабель в смотанном (но не слишком туго) состоянии.



Замена соединительного кабеля

Порядок отключения соединительного кабеля:

- ▷ крепко удерживая чашку, извлеките разъем из гнезда. Для этого потребуется преодолеть незначительное сопротивление. Соблюдайте осторожность, чтобы не повредить тонкую металлическую сетку чашек.

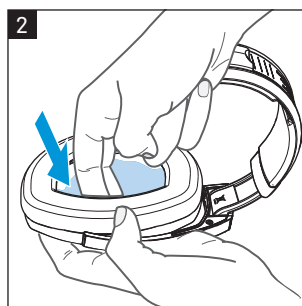
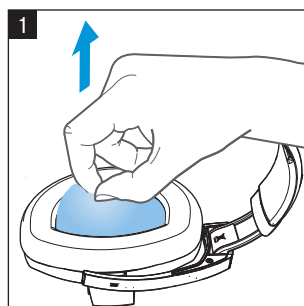
Порядок подключения соединительного кабеля:

- ▷ Убедитесь, что отметки R (правый) и L (левый) на разъемах соответствуют отметкам на чашках.
- ▷ Совместите фиксатор разъема с гнездом и вставьте разъем до полной фиксации, сопровождаемой отчетливым щелчком.

Уход и обслуживание

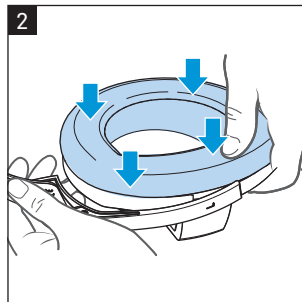
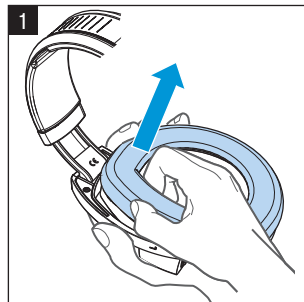
В целях соблюдения гигиены следует периодически заменять амбушюры, внутренние пылезащитные чехлы и подкладку оголовья. Запасные части можно приобрести у вашего партнера Sennheiser. Найти партнера Sennheiser в своей стране вы можете на сайте www.sennheiser.com.

- ▷ Очищайте изделие только мягкой сухой тканью из микрофибры (входит в комплект поставки).
- ▷ Храните изделие в чистом месте, защищенном от пыли, например в футляре для хранения.



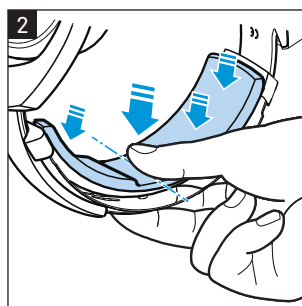
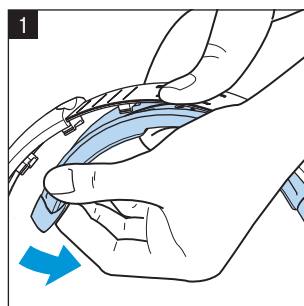
Очистка и замена пылезащитных чехлов из структурированного волокна

1. Снимите пылезащитные чехлы с чашек, стараясь не прикасаться к преобразователям.
Промойте чехлы в теплой воде и просушите их на воздухе.
2. Установите пылезащитные чехлы на место и аккуратно заправьте их края под амбушюры.



Замена амбушюров

1. Аккуратно потяните за амбушюры и снимите их с чашек. Соблюдайте осторожность, чтобы не повредить тонкую металлическую сетку и преобразователи, расположенные внутри чашек.
2. Установите новые амбушюры на чашки и закрепите, плотно прижав их края.



Замена подкладки оголовья

1. Крепко удерживая оголовье, отсоедините подкладку, потянув ее за один из концов в направлении противоположного.
2. Установите новую подкладку на оголовье и прикрепите ее к фиксаторам, по направлению от середины к краям.

Технические характеристики

Частотный диапазон	10—44 100 Гц (–3 дБ) 4—51 000 Гц (–10 дБ)
Принцип преобразования	динамические, открытые
Тип амбушюров	охватывающие
Частотная характеристика	эквализация в диффузном поле
Номинальное сопротивление	300 Ω
Уровень звукового давления при 1 кГц	102 дБ (1 В _{среднекв.})
Номинальная входная мощность	макс. 500 мВт согласно EN 60-268-7
Коэффициент нелинейных искажений (КНИ)	≤ 0,02 % (1 кГц, 1 В _{среднекв.})
Контактное давление	около 3,4 ± 0,3 Н
Вес	около 330 г (без соединительного кабеля)
Максимальное значение статического магнитного поля возле поверхности	10,5 мТл
Разъем (в зависимости от соединительного кабеля, см. распайку контактов на внутреннем развороте обложки), позолоченный	разъем стереоджек: 6,35 мм, несимметричный, 3-контактный 4,4 мм, симметричный, 5-контактный
Соединительный кабель	посеребренные проводники из бескислородной меди, симметричные, экранированные, армированные пара-арамидным волокном, 3 м
Диапазон температуры	рабочий: от –10 до +55 °С хранение: от –20 до +70 °С
Относительная влажность (без конденсации)	при работе: от 10 до 80 % хранение: от 10 до 90 %



Эталонная амплитудно-частотная характеристика диффузного поля

Отдельно измеренную амплитудно-частотную характеристику диффузного поля для ваших наушников HD 800 S можно найти на USB-флеш-накопителе, входящем в комплект поставки. Эталонная амплитудно-частотная характеристика диффузного поля изображена на внутреннем развороте обложки.

Что такое амплитудно-частотная характеристика диффузного поля? В безэховой камере находятся 8 высоколинейных динамиков, излучают шумовые сигналы независимо друг от друга. В центре камеры эти сигналы многократно накладываются друг на друга, образуя диффузное поле, в котором уже невозможно определить направление звука.

Затем этот шум попеременно воспроизводится на динамиках и наушниках, которые проходят испытания. Большое количество участвующих в испытаниях людей оценивает разницу в громкости между уровнем шума в камере и в наушниках.

В идеальном случае должно создаваться впечатление, что уровень громкости шума в диффузном поле и в наушниках одинаковый. Наушники с эквализацией в диффузном поле обеспечивают более четкое пространственное восприятие и упрощают определение направления, с которого поступает звук. Проще говоря, звуковая картина формируется не в голове, и не ограничена пространством между ушами.

Заявления изготовителя

Гарантия

Фирма Sennheiser electronic GmbH & Co. KG предоставляет гарантию на данное изделие сроком на 24 месяца.

Для получения информации о гарантийных условиях посетите сайт www.sennheiser.com или обратитесь к представителю фирмы Sennheiser.

Изделие соответствует требованиям следующих нормативных актов:

Декларация соответствия ЕС

- Директива RoHS (2011/65/EC)
- Директива по ЭМС (2014/30/EC)



Данное заявление приведено на сайте www.sennheiser.com/download.

Примечания по утилизации

- Директива WEEE (2012/19/EC)



Перечеркнутое изображение мусорного контейнера на изделии, батарее/аккумуляторе (если применимо) и (или) упаковке указывает на то, что такие изделия запрещено выбрасывать с обычными бытовыми отходами и необходимо утилизировать отдельно по окончании срока эксплуатации. Упаковку необходимо утилизировать в соответствии с правилами сортировки отходов, действующими в вашей стране.

Дополнительную информацию о повторной переработке этих изделий можно получить в местных органах власти, пунктах сбора отходов или у вашего партнера компании Sennheiser.

Раздельный сбор электрического и электронного оборудования, батарей/аккумуляторов (если применимо) и упаковок, подлежащих утилизации, используется для популяризации повторной переработки и повторного использования и для предотвращения отрицательных последствий для окружающей среды, вызванных содержанием потенциально опасных веществ в этих изделиях. Таким образом вы вносите значительный вклад в защиту окружающей среды и общественное здравоохранение.

Товарные знаки

Sennheiser — зарегистрированный товарный знак компании Sennheiser electronic GmbH & Co. KG.

Другие названия изделий и компаний, упомянутые в пользовательской документации, могут являться товарными знаками или зарегистрированными товарными знаками, принадлежащим соответствующим владельцам.